

EDITORIAL JUSBAIRES

CURSOS



**JUS
BAI
RES**
EDITORIAL

RESPONSABILIDAD SOCIAL EN UN MUNDO TURBULENTO

IMPLICANCIAS PARA LA JUSTICIA

CAPACITADORES: Bernardo Kliksberg
Julian D'Angelo

MIÉRCOLES 16/6, 23/6, 30/6 Y 7/7 - 15 HS.

 En vivo por el canal de YOUTUBE del Centro de Formación Judicial de la CABA

**Responsabilidad social en un mundo turbulento.
Implicancias para la justicia.**

Cuarto Encuentro

**Exposición a cargo del
Lic. Julián D'Angelo**



**Responsabilidad Social y
Voluntariado en la Justicia**



@RSenlaJusticia



@rsenlajusticia



A pesar de la pandemia COVID-19, la sostenibilidad se mantiene firme en la agenda de los CEO, a nivel mundial

Reunidos en la cumbre de líderes del Pacto Global de la ONU, y ante más de 20.000 asistentes de todo el mundo, las compañías reconocieron la necesidad de avanzar hacia modelos de negocios más sostenibles

30 de Junio de 2021



La cumbre reunió más de 20.000 personas de todo el mundo (Créditos: Cumbre de Líderes de Pacto Global)

max

**El perro se come al perro.
La rata se come a la rata.**



La misión del dirigente de empresa está vinculada al cumplimiento de tres deberes:



Enrique Shaw

- De servicio,
- de progreso,
- y de ascensión humana.

La finalidad de la empresa es procurar el bien común de la sociedad que tiene un triple contenido:

- **Económico**
- **Cultural**
- **Espiritual**

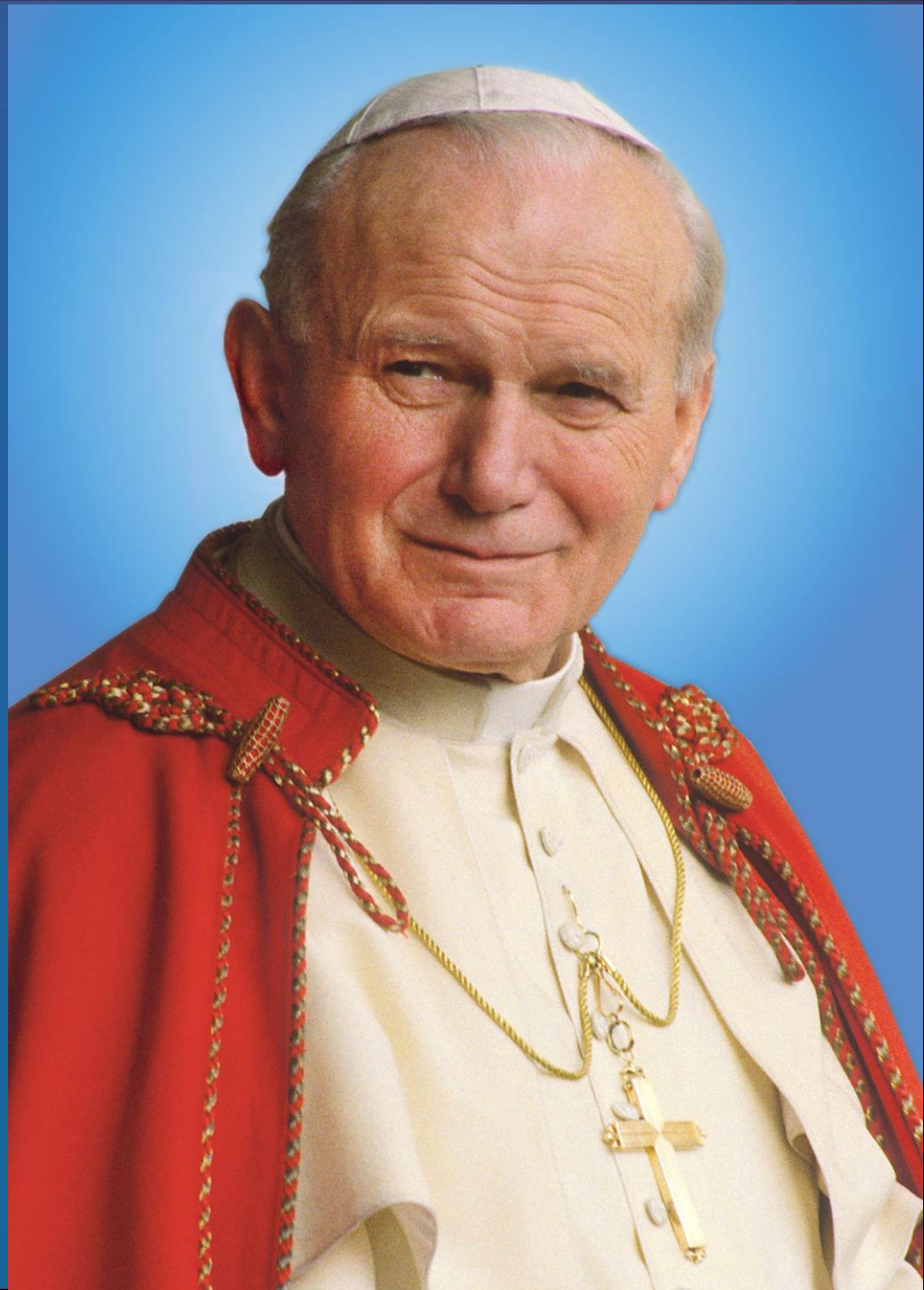
Enrique Shaw



“Los beneficios son un elemento regulador de la vida de la empresa, pero no el único; junto con ellos hay que considerar otros factores humanos y morales que, a largo plazo, son por lo menos igualmente esenciales para la vida de la empresa.”

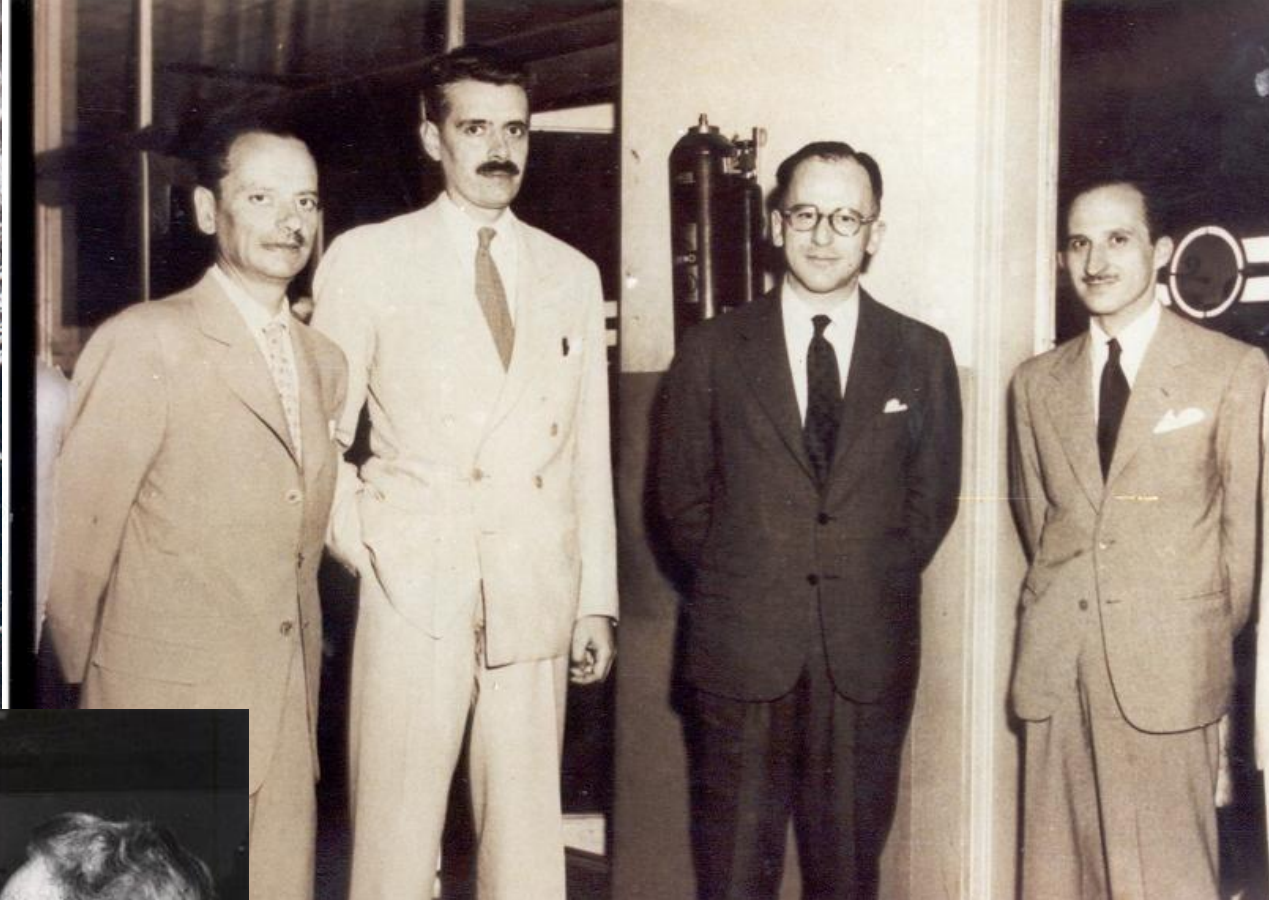
Juan Pablo II

*** Encíclica *Centesimus Annus* (1991)**



“...reflexionar sobre su empresa y organizarla de modo que, gracias a las condiciones de trabajo más idóneas, gracias a la acertada selección de los jefes de sección, gracias a algún sistema de remuneración del trabajo y de involucramiento en la marcha de la empresa, los trabajadores puedan encontrar siempre mejores condiciones para actuar con iniciativa propia y contribuir con un caudal insospechado de fantasía creadora y de recursos morales de modo que, cada uno en su puesto y de acuerdo con sus funciones y su capacidad, se sienta parte integrante de una compañía viva en la cual palpita el corazón de la empresa y se sienta estimulado a trabajar con alegría...”

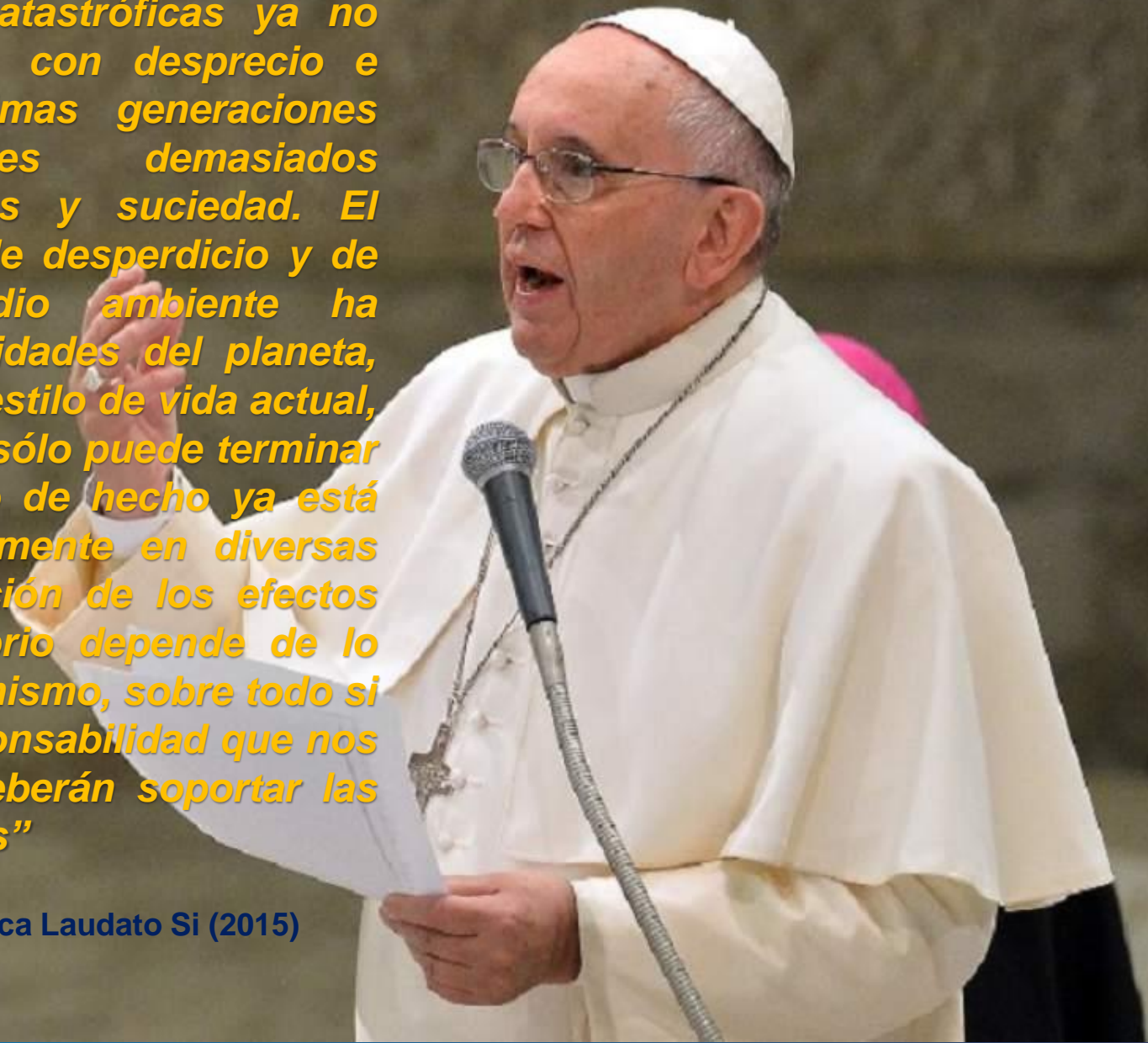


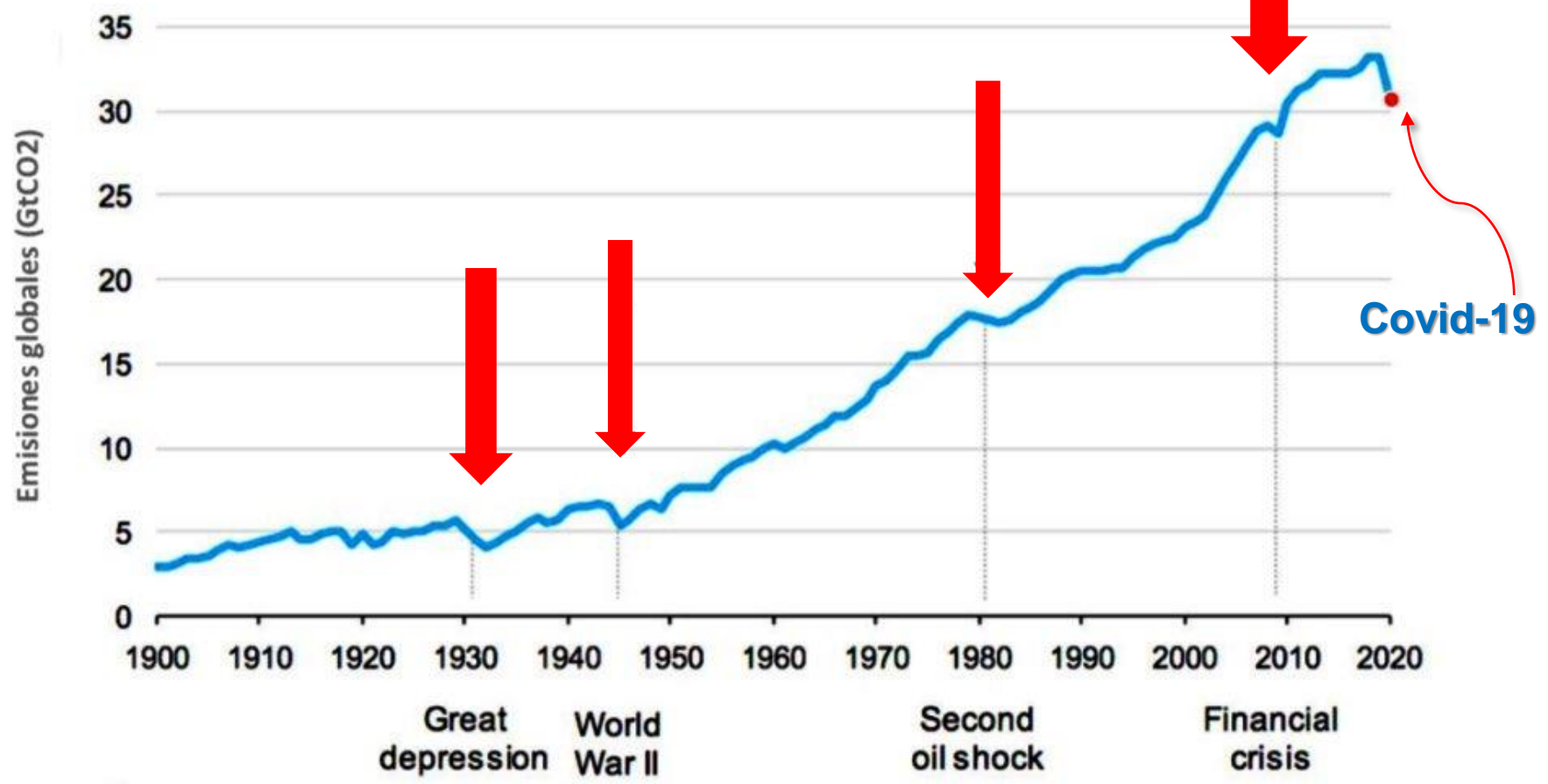


“En la empresa hay que hacer crecer a los trabajadores en su dignidad”

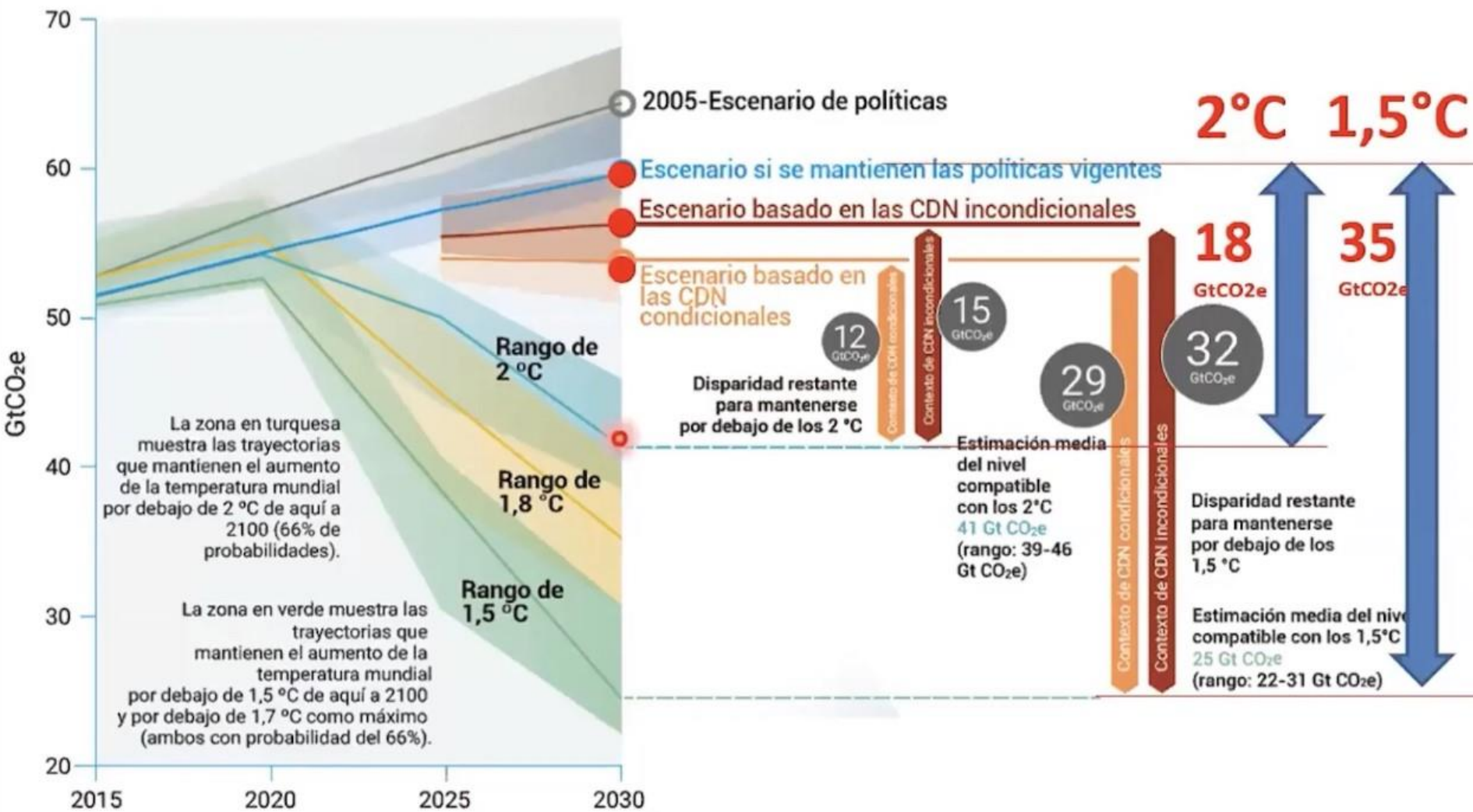
“Las predicciones catastróficas ya no pueden ser miradas con desprecio e ironía. A las próximas generaciones podríamos dejarles demasiados escombros, desiertos y suciedad. El ritmo de consumo, de desperdicio y de alteración del medio ambiente ha superado las posibilidades del planeta, de tal manera que el estilo de vida actual, por ser insostenible, sólo puede terminar en catástrofes, como de hecho ya está ocurriendo periódicamente en diversas regiones. La atenuación de los efectos del actual desequilibrio depende de lo que hagamos ahora mismo, sobre todo si pensamos en la responsabilidad que nos atribuirán los que deberán soportar las peores consecuencias”

*** Encíclica Laudato Si (2015)**





Fuente: IEA Global Energy Review.



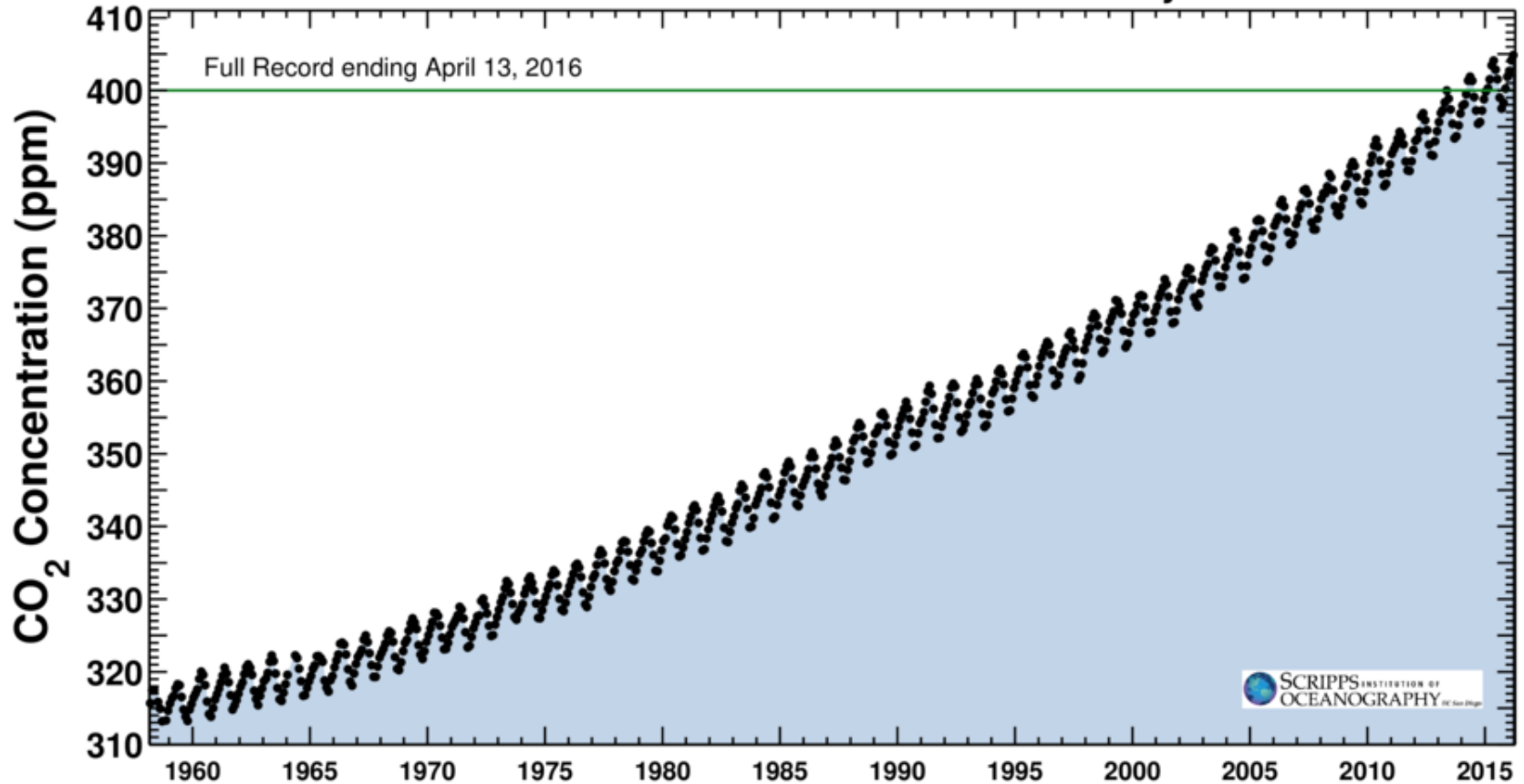
Concentración de CO₂ atmosférico en las últimas décadas

Latest CO₂ reading

April 13, 2016

408.90 ppm

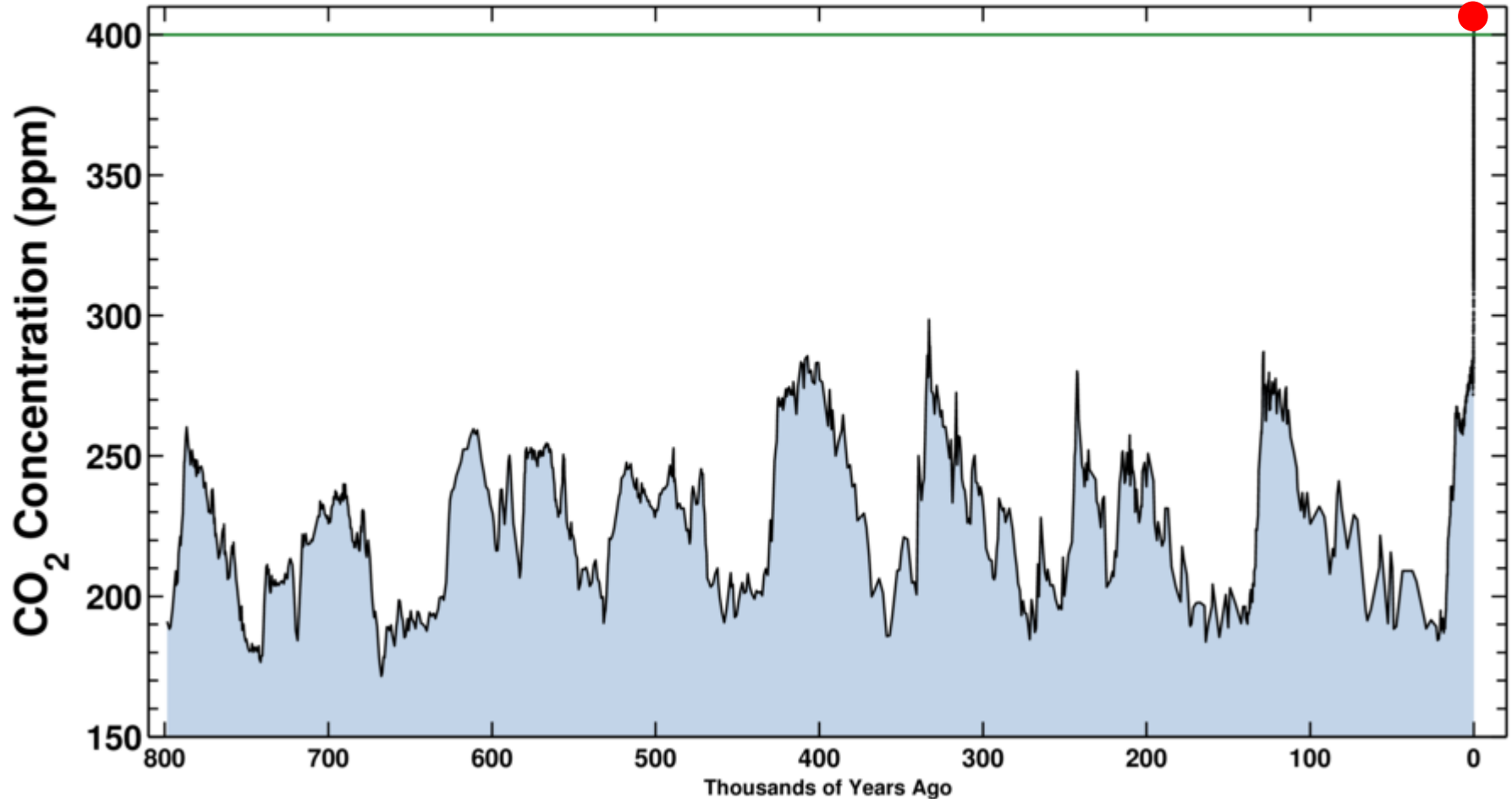
Carbon dioxide concentration at Mauna Loa Observatory



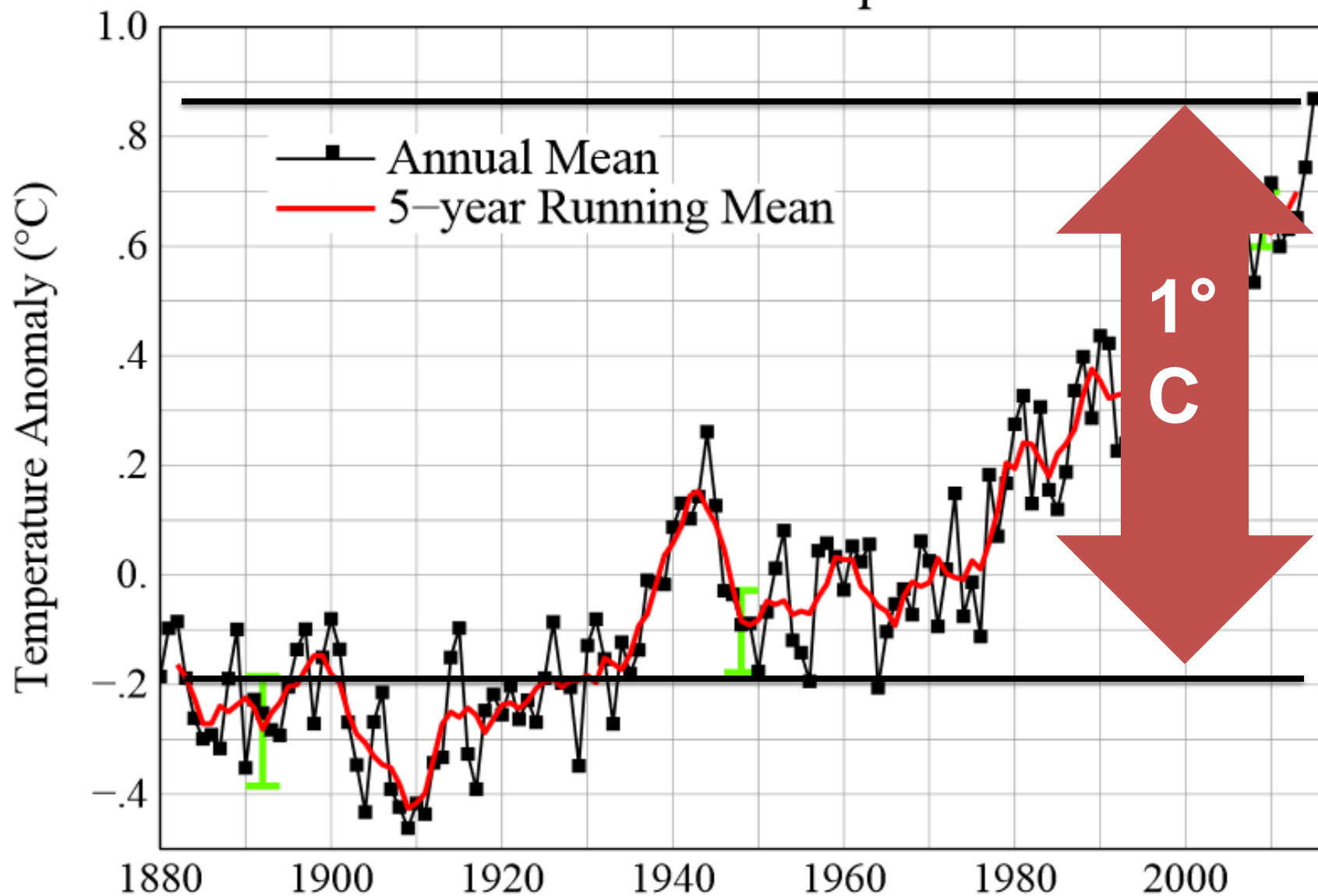
Latest CO₂ reading
April 13, 2016

408.90 ppm

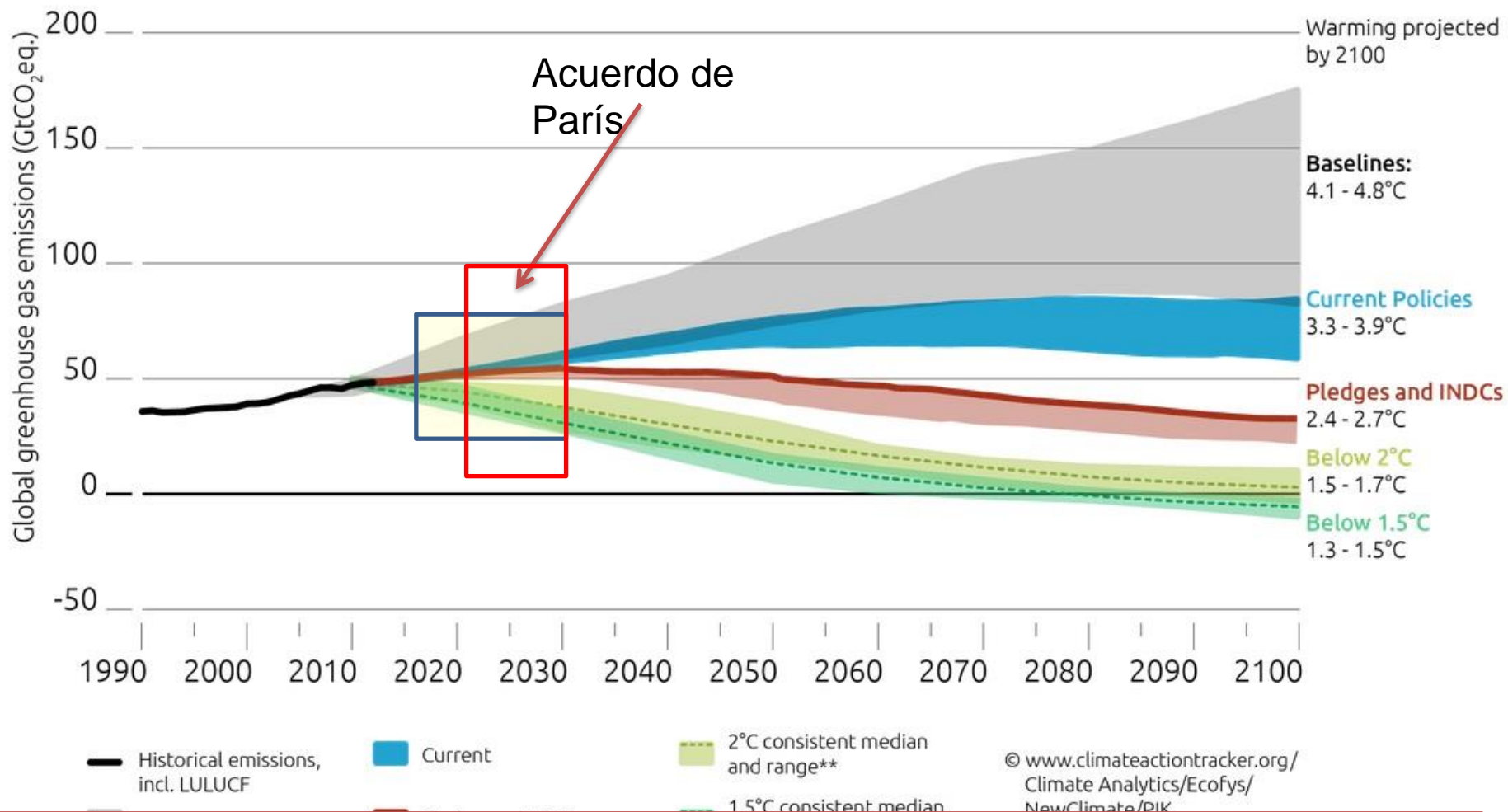
Ice-core data before 1958. Mauna Loa data after 1958.



Global Land–Ocean Temperature Index

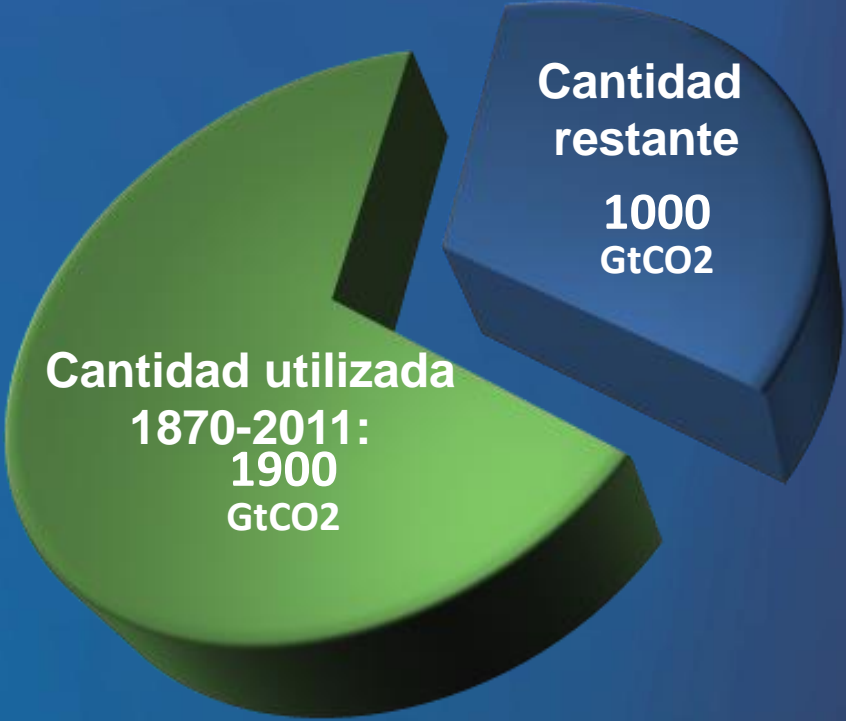


Mantener el aumento de la temperatura media mundial muy por debajo de 2 °C con respecto a los niveles preindustriales, y proseguir los esfuerzos para limitar ese aumento de la temperatura a 1,5 °C con respecto a los niveles preindustriales... (Art.2)



...lograr que las emisiones mundiales de GEI alcancen su punto máximo lo antes posible... los países en desarrollo tardarán más en lograrlo... alcanzar un equilibrio entre las emisiones antropógenas por las fuentes y la absorción antropógena por los sumideros en la segunda mitad del siglo... (Art.4)

La ventana para intervenir se está cerrando rápidamente



Categoría	2012 MtCO ₂ e	2050 GEA-ELB GtCO ₂ e	Ruta de des- carbonización para 2050 (GtCO ₂ e)	Impulsor
Total	4 623	5.3	-0,1	
Generación de energía eléctrica*	544	1,1	0	
Procesos industriales, fabricación y construcción	494	0,5	0,4	
Transporte**	665	1,4	0,2	
Uso de suelo y silvicultura, agricultura y Residuos	2 574	1,9	-1,1***	
Otros Sectores****	346	0,4	0,4	

Energía: 0 GtCO₂eq

Industria: 0,4 GtCO₂eq

Transporte: 0,2 GtCO₂eq

**Uso del suelo,
silvicultura, residuos: -
1,3 GtCO₂eq**

Otros: 0,4 GtCO₂eq

(*) En la base de datos de IIASA, la electricidad se combina con calefacción. Sin embargo, en ALC solamente existe un uso marginal de energía para generar calor fuera de la industria; (**) El transporte abarca el transporte nacional y el transporte marítimo internacional; (***) valor neto entre las emisiones previstas por uso de la tierra y cambio de uso de la tierra y sumideros netos de 3,0 GtCO₂e/año; (****) Emisiones fugitivas y combustiones de combustible adicionales. Fuente: datos de emisiones de 2012 (CAIT, 2015); los datos de GEA-ELB se calcularon de (IIASA, 2012; CAIT, 2015); en el texto principal se incluyen detalles adicionales.

BA Cambio Climático

Conocé qué estamos haciendo para ser una ciudad resiliente, carbono neutral e inclusiva y cuáles son nuestras metas a 2030 y 2050.

Vamos a reducir emisiones en



En Ton CO2eq

Energía Limpia

Movilidad sustentable

Gestión integral de residuos



Movilidad sustentable

Estamos transformando la manera de movernos en la Ciudad. Con más ciclovías, mejor transporte público y más espacio para caminar como alternativas para reducir el uso del auto particular.

¿Cómo podemos ayudarte?





JulianLDAngelo



@julian_dangelo



Julián L. D'Angelo



@juliandangelo_



Muchas gracias!!!