

EDITORIAL JUSBAIRES

# CURSOS



**JUS  
BAI  
RES**  
EDITORIAL

## RESPONSABILIDAD SOCIAL EN UN MUNDO TURBULENTO

IMPLICANCIAS PARA LA JUSTICIA

**CAPACITADORES:** Bernardo Kliksberg  
Julian D'Angelo

**MIÉRCOLES 16/6, 23/6, 30/6 Y 7/7 - 15 HS.**



En vivo por el canal de YOUTUBE del Centro  
de Formación Judicial de la CABA

**Responsabilidad social en un mundo turbulento.  
Implicancias para la justicia.**

## **Segundo Encuentro**

**Exposición a cargo del  
Lic. Julián D'Angelo**



**Responsabilidad Social y  
Voluntariado en la Justicia**



**@RSenlaJusticia**

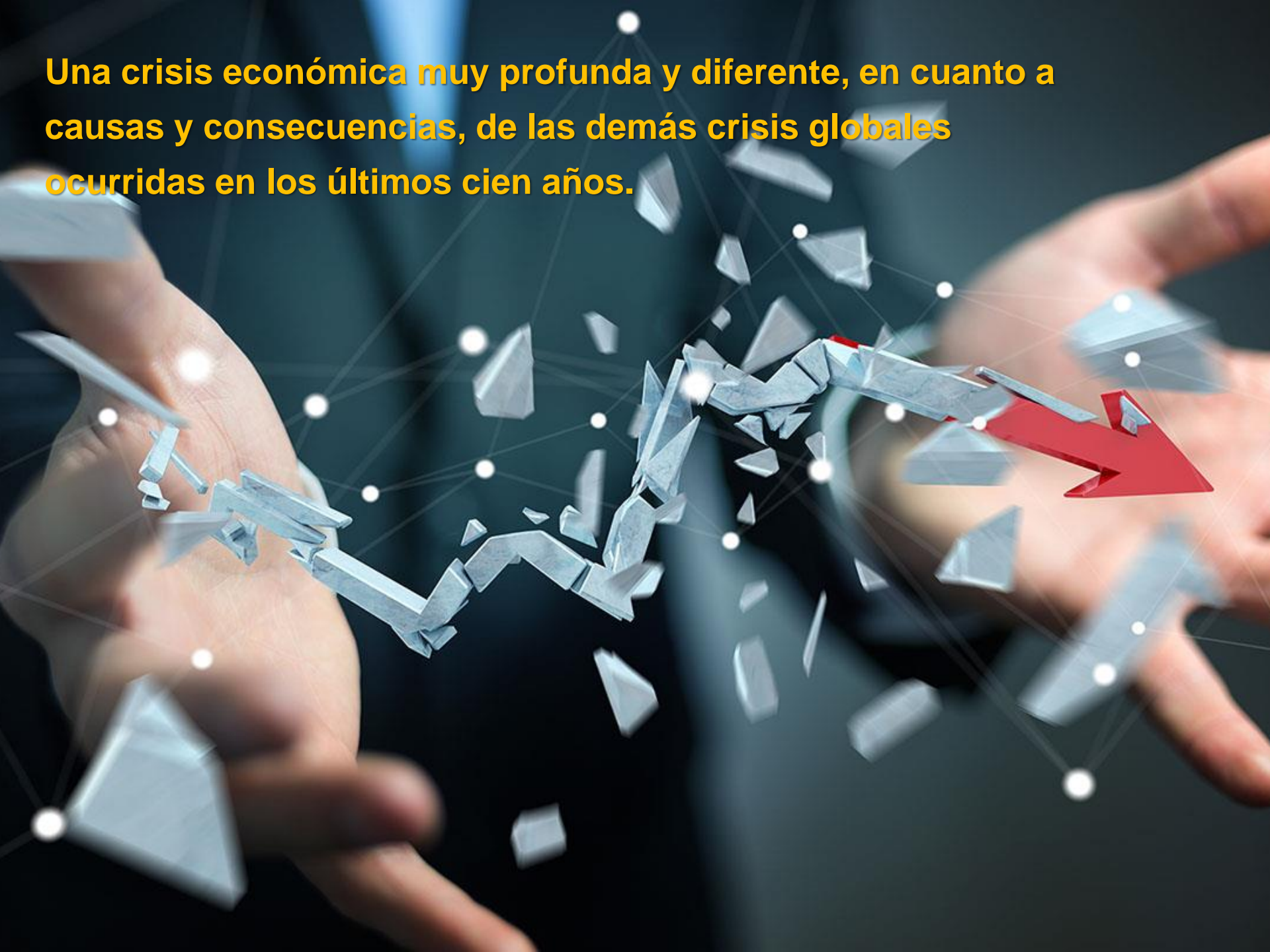


**@rsenlajusticia**

# Mundo en crisis Covid-19: Supuestos básicos.

1. ¿No estaba en los planes de nadie?, pero cambió los planes de todos.
2. No es ético hablar del “lado positivo” de la pandemia. Es una tragedia espantosa que dejará muchos muertos y otros tantos dañados, física, económica, psicológica y espiritualmente.
3. Vamos a salir, por la resiliencia de la especie humana. Pero el golpe será durísimo en términos económicos y de vidas humanas. Nos dejará aprendizajes, pero a un costo muy alto.
4. Lo único cierto, es la incertidumbre. Hacer pronósticos o predicciones sobre el “nuevo mundo” que sobrevendrá a la crisis, es una apuesta, un ejercicio de fantasía. No es científico.
5. Nadie tiene el Manual de Instrucciones. Pero es necesario escribirlo.
6. Es tiempo de escuchar a los que realmente saben, pero no debemos caer en la *falacia del experto*, porque mucho del comportamiento de este coronavirus es novedoso y no podemos contar con series estadísticas científicas que respalden ese conocimiento.

**Una crisis económica muy profunda y diferente, en cuanto a causas y consecuencias, de las demás crisis globales ocurridas en los últimos cien años.**



# Los nuevos desafíos del capitalismo\*

\* “El capitalismo global está en peligro”.  
Bower, Leonard y Paine. HBR

- 1) Fragilidad del sistema financiero
- 2) Colapso del comercio global
- 3) Desigualdad
- 4) Migraciones
- 5) Deterioro ambiental y cambio climático
- 6) Fracaso del estado de derecho
- 7) La decadencia de la salud y la educación pública
- 8) El auge del capitalismo de estado
- 9) Movimientos extremistas, terrorismo y guerras
- 10) Evolución y pandemias
- 11) Instituciones débiles



# ¿Cómo pueden responder las empresas\*

\* “Capitalismo en riesgo: repensar el papel de los negocios”  
Bower, Leonard y Paine. HBR Septiembre 2011

- 1) “Las empresas en lo suyo”
- 2) “Las empresas como espectadoras”
- 3) “Las empresas como innovadoras”
- 4) “Las empresas como activistas”

▲ 2020  
General population

54	Global 27
82	China
79	India
73	Indonesia
66	Thailand
65	UAE
62	Mexico
62	Singapore
61	Saudi Arabia
60	Malaysia
57	Kenya
57	The Netherlands
53	Canada
53	Colombia
51	Brazil
50	S. Korea
49	Argentina
49	Italy
47	Australia
47	U.S.
46	Germany
45	France
45	Ireland
45	Spain
44	S. Africa
42	Japan
42	UK
30	Russia

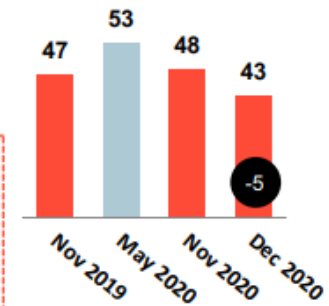
▲ 2021  
General population | YtY Change

56	Global 27	+2
77	India	-2
72	China	-10
72	Indonesia	-1
69	Saudi Arabia	+8
68	Singapore	+6
67	UAE	+2
66	Malaysia	+6
63	The Netherlands	+6
61	Thailand	-5
59	Australia	+12
59	Kenya	+2
59	Mexico	-3
56	Canada	+3
53	Germany	+7
52	Italy	+3
51	Brazil	0
50	Ireland	+5
48	Colombia	-5
48	France	+3
48	S. Africa	+4
48	U.S.	+1
47	Argentina	-2
47	S. Korea	-3
45	Spain	0
45	UK	+3
40	Japan	-2
31	Russia	+1



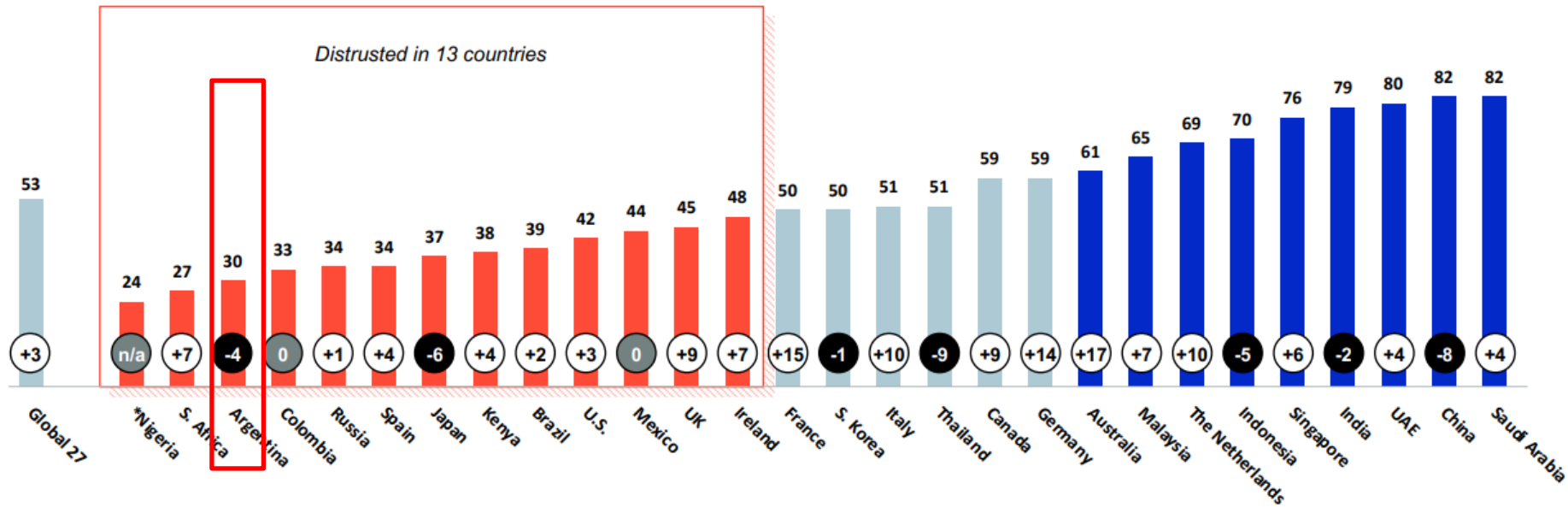
Record year-over-year decline in China's Trust Index

U.S. Trust Index



# TRUST IN GOVERNMENT INCREASES IN 18 OF 27 COUNTRIES

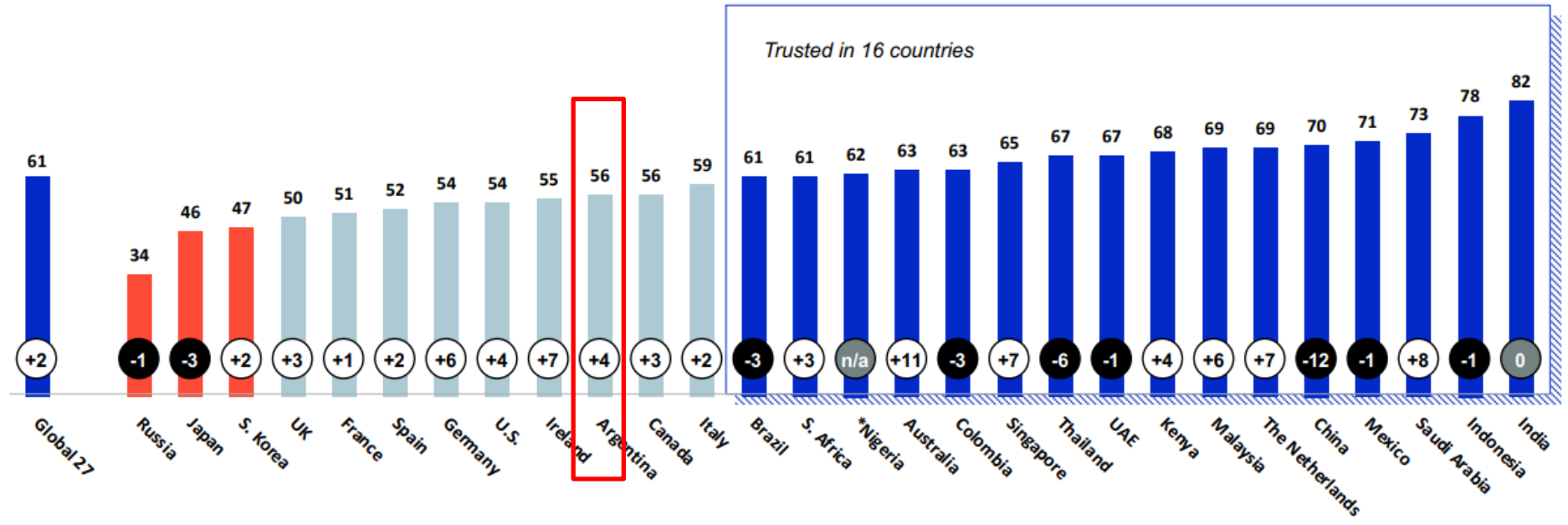
Percent trust





# TRUST IN BUSINESS INCREASES IN 17 OF 27 COUNTRIES

Percent trust



- *Las empresas deben aceptar su mandato y expectativas ampliados , con directores ejecutivos que lideren una variedad de temas familiares y desconocidos. Es importante tomar medidas significativas primero y luego comunicarlas.*
- *Los líderes sociales deben liderar con hechos y actuar con empatía. Deben tener el coraje de hablar francamente, pero también sentir empatía y abordar los temores de la gente.*
- *Proporcione contenido confiable que sea veraz, imparcial y confiable.*
- *Las instituciones deben asociarse entre sí para resolver problemas. Las empresas, el gobierno, los medios de comunicación y las ONG deben encontrar un propósito común y emprender acciones colectivas para resolver los problemas sociales.*

**Según este estudio, las empresas se convirtieron en la única institución confiable.**

# Mayores exigencias hacia las empresas

- Mayor poder de las empresas
- Escisión entre Ética y Economía



- 3200 millones de pobres
  - El 1% más rico acumula el 50,1%
  - El 70% más pobre posee el 2,7 %
- 
- 2153 milmillonarios acumulan más que 4.600.000.000 (60% de la población)





# Michael Porter

(2011)

*“El sistema capitalista está sitiado. En los últimos años las empresas han sido consideradas cada vez en mayor medida como la causa de los problemas sociales, ambientales y económicos. Y gran parte de la población cree que las empresas han prosperado a expensas de la comunidad”*

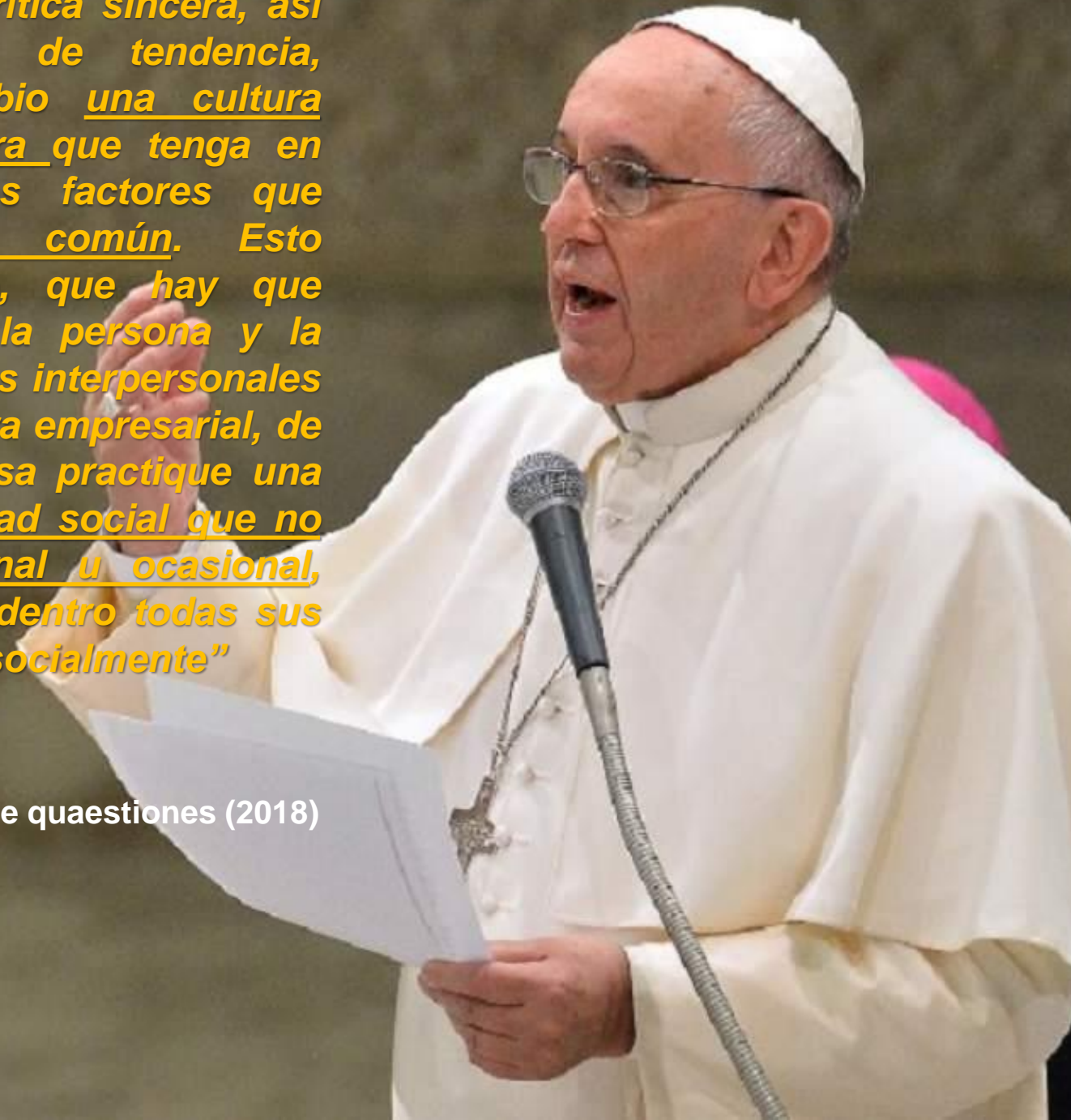
- *El 64 % de la población cree que una empresa puede llevar a cabo acciones que incrementen los beneficios, al mismo tiempo que mejore las condiciones sociales de la comunidad en la que opera.*
- *El 65% de la población opina que los CEOs deben ser responsables ante el público y no solo responder a los Accionistas*

- *El 68 % de la población cree que los directores ejecutivos deberían intervenir cuando el gobierno no arregla problemas sociales.*
- *El 66% de la población cree que los directores ejecutivos deberían tomar la iniciativa en el cambio, en lugar de esperar que el gobierno imponga el cambio en ellos.*



***“Es urgente una autocrítica sincera, así como una inversión de tendencia, favoreciendo en cambio una cultura empresarial y financiera que tenga en cuenta todos aquellos factores que constituyen el bien común. Esto significa, por ejemplo, que hay que colocar claramente a la persona y la calidad de las relaciones interpersonales en el centro de la cultura empresarial, de modo que cada empresa practique una forma de responsabilidad social que no sea meramente marginal u ocasional, sino que anime desde dentro todas sus acciones, orientándola socialmente”***

**\* Oeconomicae et pecuniariae quaestiones (2018)**



**La Responsabilidad Social hace referencia, por un lado al modo en que la organización se relaciona e impacta en la sociedad, y por otro, con cómo la sociedad y las expectativas sociales afectan a la organización.**




**La responsabilidad social constituye una nueva forma de relación entre las organizaciones, públicas o privadas, y la comunidad, la cual impregna todas sus políticas, su filosofía, su conducta y sus decisiones, y se inserta en sus acciones estratégicas y cotidianas.**



**Sustentabilidad**



**RSE**

A pair of hands is shown from the bottom, cupping a small, glowing blue and white globe of the Earth. The globe is centered in the upper half of the frame. The background is dark, making the hands and the globe stand out. The text is overlaid on the left side of the image.

**La Responsabilidad Social de una organización se define por los impactos que sus decisiones y actividades ocasionan en la sociedad y en el ambiente, a través de un comportamiento transparente y ético que contribuya al desarrollo sostenible y sustentable, la salud y el bienestar de la sociedad, tome en consideración las expectativas de grupos de interés, cumpla con la legislación aplicable, sea coherente con la normativa internacional de comportamiento, esté integrada en toda la organización y se lleve a la práctica en sus relaciones.**

**ISO 26.000**

# Responsabilidad Social

- **Comportamiento transparente y ético para un desarrollo humano y sostenible**
- **Gestión de impactos**
- **Participación de los Stakeholders**



1899

1949

1891

1759

1953

1972

1976

Desarrollo  
Sostenible

2020

1984

1987

RSO

2019

1992

Ética

2015

1994

2010

1997

2008

1999

# Ecosistema de la Responsabilidad Social

- **Empresas**
- **Organizaciones de la Sociedad Civil**
- **Sindicatos**
- **Asociaciones profesionales/ Cámaras**
- **Organismos públicos (Ejecutivo, Legislativo y Judicial)**
- **Gobiernos locales**
- **Medios de comunicación**
- **Entidades de la Economía Social**



# Ámbitos de la RSE según el CEMEFI

- Contribuir a la calidad de vida dentro de la organización.
- Cuidado y preservación del ambiente
- Desempeñarse con un Código de Ética
- Vincularse con la comunidad a partir de la misión del negocio, pero también de los bienes y servicios producidos.

# Pacto Global de la ONU

Las empresas aceptan, apoyan e implementan dentro de sus zonas de influencia, una serie de valores básicos en derechos humanos, estándares laborales, el medio ambiente y la lucha contra la corrupción.

Se busca integración entre los 10 principios en la estrategia y práctica empresarial.

1  
2

## DERECHOS HUMANOS

**Principio 1:** Las Empresas deben apoyar y respetar la protección de los derechos humanos fundamentales reconocidos universalmente, dentro de su ámbito de influencia.

**Principio 2:** Las Empresas deben asegurarse de no ser cómplice de la vulneración de los derechos humanos

3  
4  
5  
6

## ESTÁNDARES LABORALES

**Principio 3:** Las empresas deben apoyar la libertad de Asociación sindical y el reconocimiento efectivo del derecho a la negociación colectiva.

**Principio 4:** Las Empresas deben apoyar la eliminación de toda forma de trabajo forzoso o realizado bajo coacción

**Principio 5:** Las Empresas deben apoyar la erradicación del trabajo infantil.

**Principio 6:** Las Empresas deben apoyar la abolición de las prácticas de discriminación en el empleo y ocupación.

7  
8  
9

## MEDIO AMBIENTE

**Principio 7:** Las Empresas deberán mantener un enfoque preventivo que favorezca el medio ambiente.

**Principio 8:** Las empresas deben fomentar las iniciativas que promuevan una mayor responsabilidad ambiental.

**Principio 9:** Las Empresas deben favorecer el desarrollo y la difusión de las tecnologías respetuosas con el medio ambiente

10

## ANTICORRUPCIÓN

**Principio 10:** Las Empresas deben trabajar en contra de la corrupción en todas sus formas, incluidas la extorsión y el soborno.

# Materias fundamentales de la ISO 26.000



# La Agenda de la RS según Bernardo Kliksberg

- **Cuidar al personal**
- **Por un balance de género**
- **Buen gobierno corporativo**
- **Consumidores conscientes**
- **La RSE y el ambiente**
- **Un tema clave: La cadena de producción**
- **Empresas familiarmente responsables**
- **El nuevo interés por el voluntariado corporativo**



# OBJETIVOS DE DESARROLLO SOSTENIBLE

**1** FIN DE LA POBREZA



**2** HAMBRE CERO



**3** SALUD Y BIENESTAR



**4** EDUCACIÓN DE CALIDAD



**5** IGUALDAD DE GÉNERO



**6** AGUA LIMPIA Y SANEAMIENTO



**7** ENERGÍA ASEQUIBLE Y NO CONTAMINANTE



**8** TRABAJO DECENTE Y CRECIMIENTO ECONÓMICO



**9** INDUSTRIA, INNOVACIÓN E INFRAESTRUCTURA



**10** REDUCCIÓN DE LAS DESIGUALDADES



**11** CIUDADES Y COMUNIDADES SOSTENIBLES



**12** PRODUCCIÓN Y CONSUMO RESPONSABLES



**13** ACCIÓN POR EL CLIMA



**14** VIDA SUBMARINA



**15** VIDA DE ECOSISTEMAS TERRESTRES



**16** PAZ, JUSTICIA E INSTITUCIONES SÓLIDAS



**17** ALIANZAS PARA LOGRAR LOS OBJETIVOS



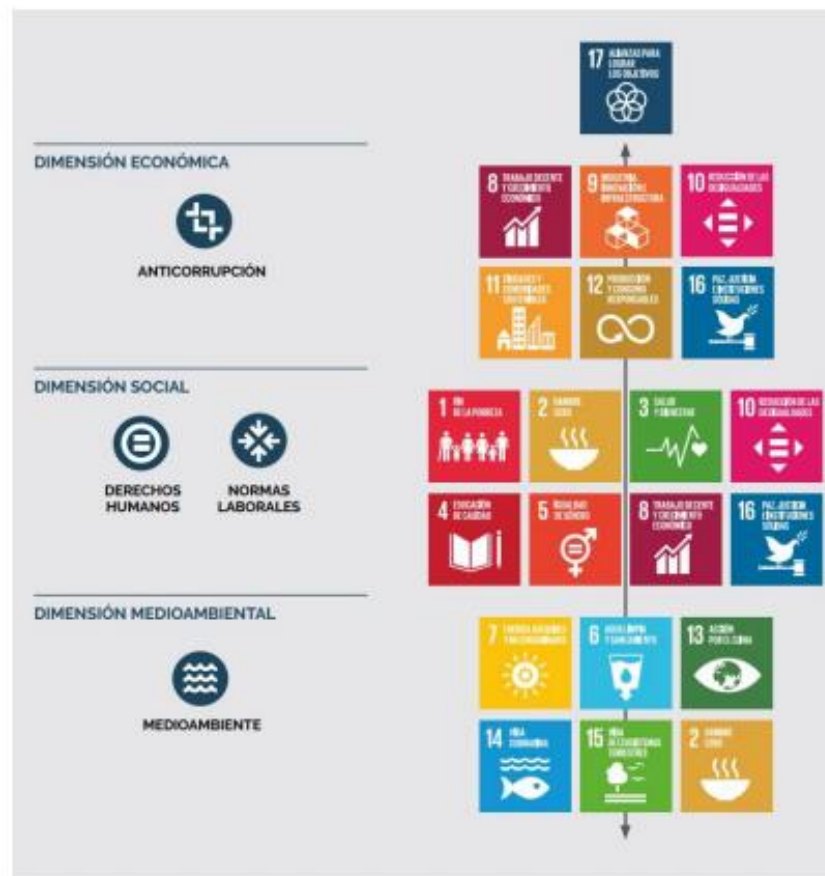
OBJETIVOS DE DESARROLLO SOSTENIBLE

# OBJETIVOS DE DESARROLLO DEL MILENIO

2000 - 2015

# OBJETIVOS DE DESARROLLO SOSTENIBLE

2015 - 2030



# Especificidades de la Responsabilidad Social

- **Grandes empresas.**
- **MiPymes.**
- **Sindicatos**
- **Instituciones educativas.**
- **Sector público (Ejecutivo, Legislativo y Judicial)**
- **Instituciones de la Economía Social**
- **Organizaciones de la Sociedad Civil.**



JulianLDAngelo



@julian\_dangelo



Julián L. D'Angelo



@juliandangelo\_



***Muchas gracias!!!***